

(A) - Instalação à Vista

K - Armadura com Kit de Emergência

PLANTA DA CAVE

**SIMBOLOGIA**

- QUADRO ELÉTRICO.
- INTERRUPTOR.
- CAIXA OU ELEMENTO DE DERIVAÇÃO ADEQUADO.
- PONTO DE LUZ NO TECTO (CAIXA DE APARELHAGEM COM TAMPA).
- PONTO DE LUZ NO TECTO (CAIXA DE APARELHAGEM COM TAMPA).
- DETECTOR DE MOVIMENTOS.
- PONTO DE LUZ NA PAREDE (CAIXA DE APLIQUE COM TAMPA).
- CANALIZAÇÃO ESTABELECIDA EMBOBIDA EM ROÇO E, QUANDO NÃO INDICADO, CONSTITUÍDA POR CONDUTORES DO TIPO H07V-U3G1.5 PROTEGIDOS POR TUBO VDØ16.

**NOTAS:**

- A LOCALIZAÇÃO EXACTA DAS LUMINÁRIAS DEVERÁ SER CONFERIDA EM OBRA COM OS DESENHOS DE ARQUITECTURA.
- QUANDO NÃO INDICADO, OS APARELHOS DE COMANDO DA ILUMINAÇÃO SERÃO INSTALADOS COM O EIXO A 1,1m DE ALTURA E A 0,1m DO LIMITE DAS ADUELAS, EXCEPTO NAS ZONAS TÉCNICAS E ESTACIONAMENTO, ONDE SERÃO INSTALADOS COM O EIXO A 1,4m DE ALTURA.
- OS APARELHOS DE COMANDO DA ILUMINAÇÃO SERÃO PARA MONTAGEM EMBEBIDA OU SALIENTE, EM CONFORMIDADE COM O TIPO DE CANALIZAÇÃO ONDE ENCONTREM INSERIDOS.
- DEVERÁ SER ASSEGURADA, EM QUALQUER CIRCUNSTÂNCIA, A ACESSIBILIDADE ÀS CAIXAS DE DERIVAÇÃO.
- NAS TRAVESSIAS DE ELEMENTOS DE CONSTRUÇÃO (PLACAS, PAREDES, ETC.), OS CABOS DEVERÃO SER PROTEGIDOS POR TUBOS.
- OS TUBOS SERÃO DO TIPO VD QUANDO ESTABELECIDOS SOBRE BRAÇADEIRAS OU EMBEBIDOS EM ROÇO E DO TIPO TIPO QUANDO ESTABELECIDOS EMBEBIDOS NO BETÃO OU NO CHÃO.
- NOS CASOS EM QUE AS CANALIZAÇÕES ENTRE ELEMENTOS DE LIGAÇÃO OU DERIVAÇÃO APRESENTEM TRAÇADO MISTO, SERÃO, QUANDO NÃO INDICADO, CONSTITUÍDAS POR CABOS DO TIPO W-L0G1.5 PROTEGIDOS POR TUBOS Ø16 NOS TROCOS EMBEBIDOS.

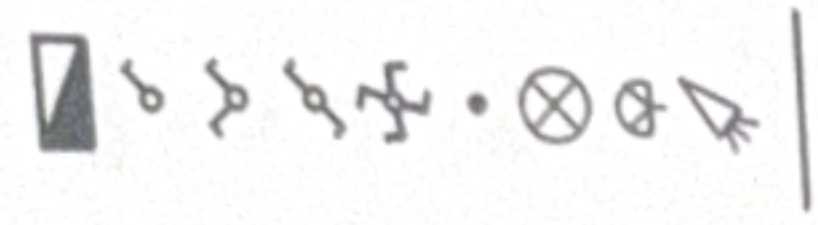


www.jrsilva.eu  
E-mail: ze\_rego@sapo.pt  
Tel: 938 453 153

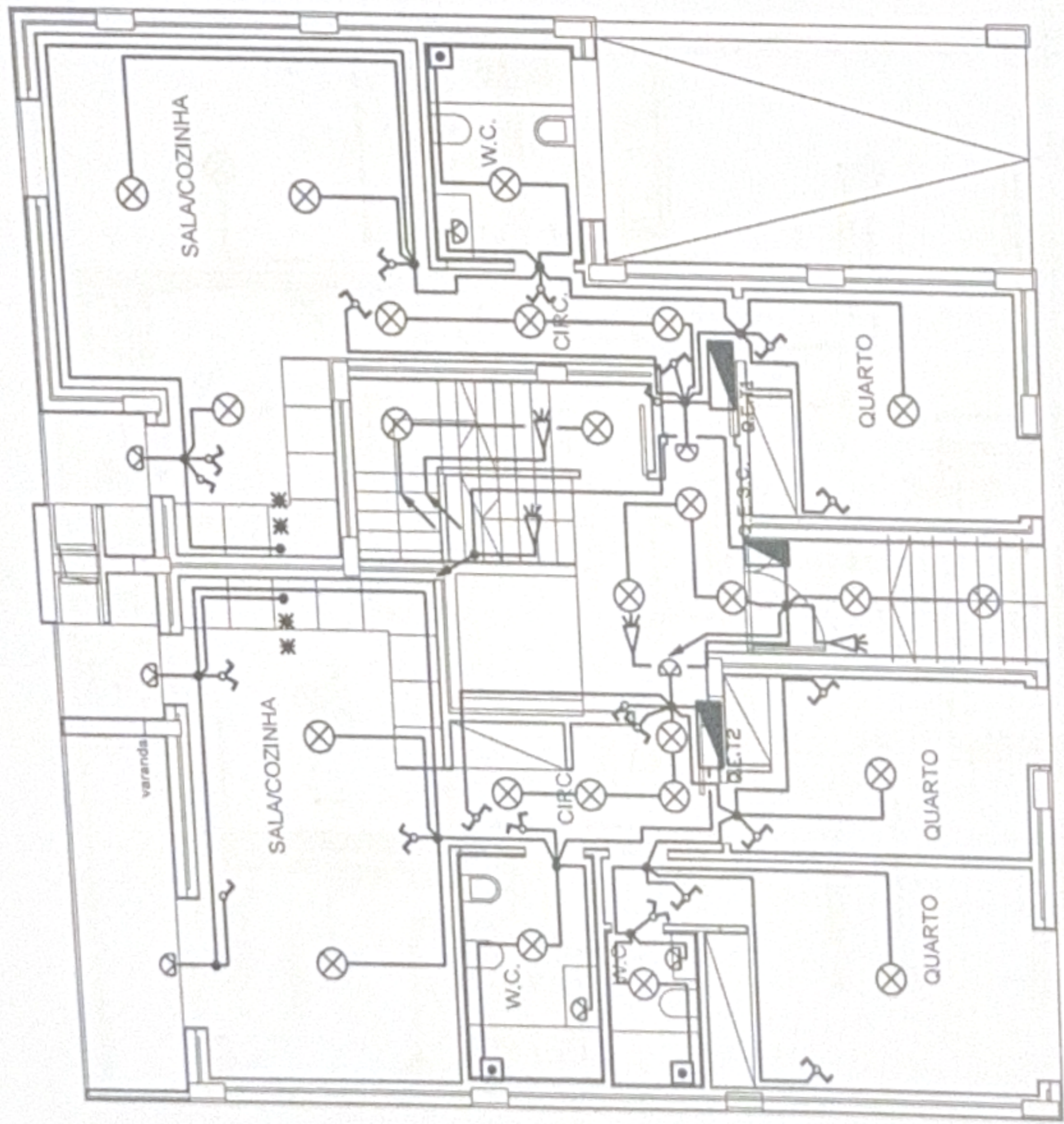
<p>9 TÉCNICO</p> <p>Ordem dos Engenheiros Nº 72208</p>	<p>CLIENTE/ OBRA</p> <p>António Magalhães e Fábio Magalhães EDIFÍCIO DE HABITAÇÃO COLECTIVA Rua Fernando Pessoa, n.º 13 (Lt 11) Casal de Cambra - Sintra</p>	<p>DESENHO</p> <p>06</p>
<p>DATA</p> <p>JUNHO 2024</p>	<p>PROJECTO FASE</p> <p>PROJECTO ELÉCTRICO LICENCIAMENTO</p> <p>TELAS FINAIS</p>	<p>PROJECTO Nº</p> <p>PRO-22-043</p>
<p>ESCALAS</p> <p>1/100</p>	<p>DESIGNAÇÃO</p> <p>ILUMINAÇÃO NORMAL</p> <p>PLANTA DA CAVE</p>	<p>REV.</p>



**SIMBOLOGIA**



- QUADRO ELÉTRICO.
- INTERRUPTOR.
- COMUTADOR DE LUSTRE.
- COMUTADOR DE ESCADA.
- COMUTADOR DE ESCADA DUPL.O.
- CAIXA OU ELEMENTO DE DERIVAÇÃO ADEQUADO.
- PONTO DE LUZ NO TECTO (CAIXA DE APARELHAGEM COM TAMPA).
- PONTO DE LUZ NA PAREDE (CAIXA DE APLIQUE COM TAMPA).
- DETECTOR DE MOVIMENTOS.
- CANALIZAÇÃO ESTABELECEIDA EMBEBIDA EM ROÇO E, QUANDO NÃO INDICADO, CONSTITUÍDA POR CONDUCTORES DO TIPO H07V-U3G1,5 PROTEGIDOS POR TUBO VDØ16.



PLANTA PISO 0

- ✱ - iluminação por cima do móvel da cozinha
- - Ventilador

**NOTAS:**

- A LOCALIZAÇÃO EXACTA DAS LUMINÁRIAS DEVERÁ SER CONFERIDA EM OBRA COM OS DESENHOS DE ARQUITECTURA.
- QUANDO NÃO INDICADO, OS APARELHOS DE COMANDO DA ILUMINAÇÃO SERÃO INSTALADOS COM O EIXO A 1,1m DE ALTURA E A 0,1m DO LIMITE DAS ADUELAS, EXCEPTO NAS ZONAS TÉCNICAS E ESTACIONAMENTO, ONDE SERÃO INSTALADOS COM O EIXO A 1,4m DE ALTURA.
- OS APARELHOS DE COMANDO DA ILUMINAÇÃO SERÃO PARA MONTAGEM EMBEBIDA OU SALENTE, EM CONFORMIDADE COM O TIPO DE CANALIZAÇÃO ONDE ENCONTREM INSERIDOS.
- DEVERÁ SER ASSEGURADA, EM QUALQUER CIRCUNSTÂNCIA, A ACESSIBILIDADE ÀS CAIXAS DE DERIVAÇÃO.
- NAS TRAVESSIAS DE ELEMENTOS DE CONSTRUÇÃO (PLACAS, PAREDES, ETC.), OS CABOS DEVERÃO SER PROTEGIDOS POR TUBOS.
- OS TUBOS SERÃO DO TIPO VD QUANDO ESTABELECIDOS SOBRE BRAÇADEIRAS OU EMBEBIDOS EM ROÇO E DO TIPO TIPO QUANDO ESTABELECIDOS EMBEBIDOS NO BETÃO OU NO CHÃO.
- NOS CASOS EM QUE AS CANALIZAÇÕES ENTRE ELEMENTOS DE LIGAÇÃO OU DERIVAÇÃO APRESENTEM TRAÇADO MISTO, SERÃO, QUANDO NÃO INDICADO, CONSTITUÍDAS POR CABOS DO TIPO VV-U3G1,5 PROTEGIDOS POR TUBOS Ø16 NOS TROCÇOS EMBEBIDOS.

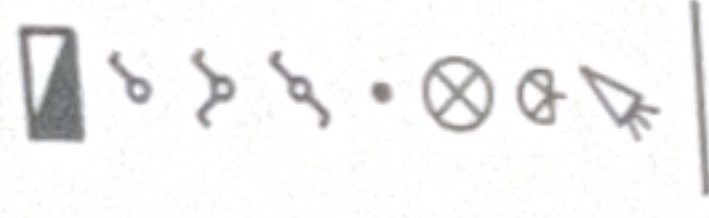


www.rjsilva.eu  
E-mail: ze\_rego@sapo.pt  
Tel.: 938 453 153

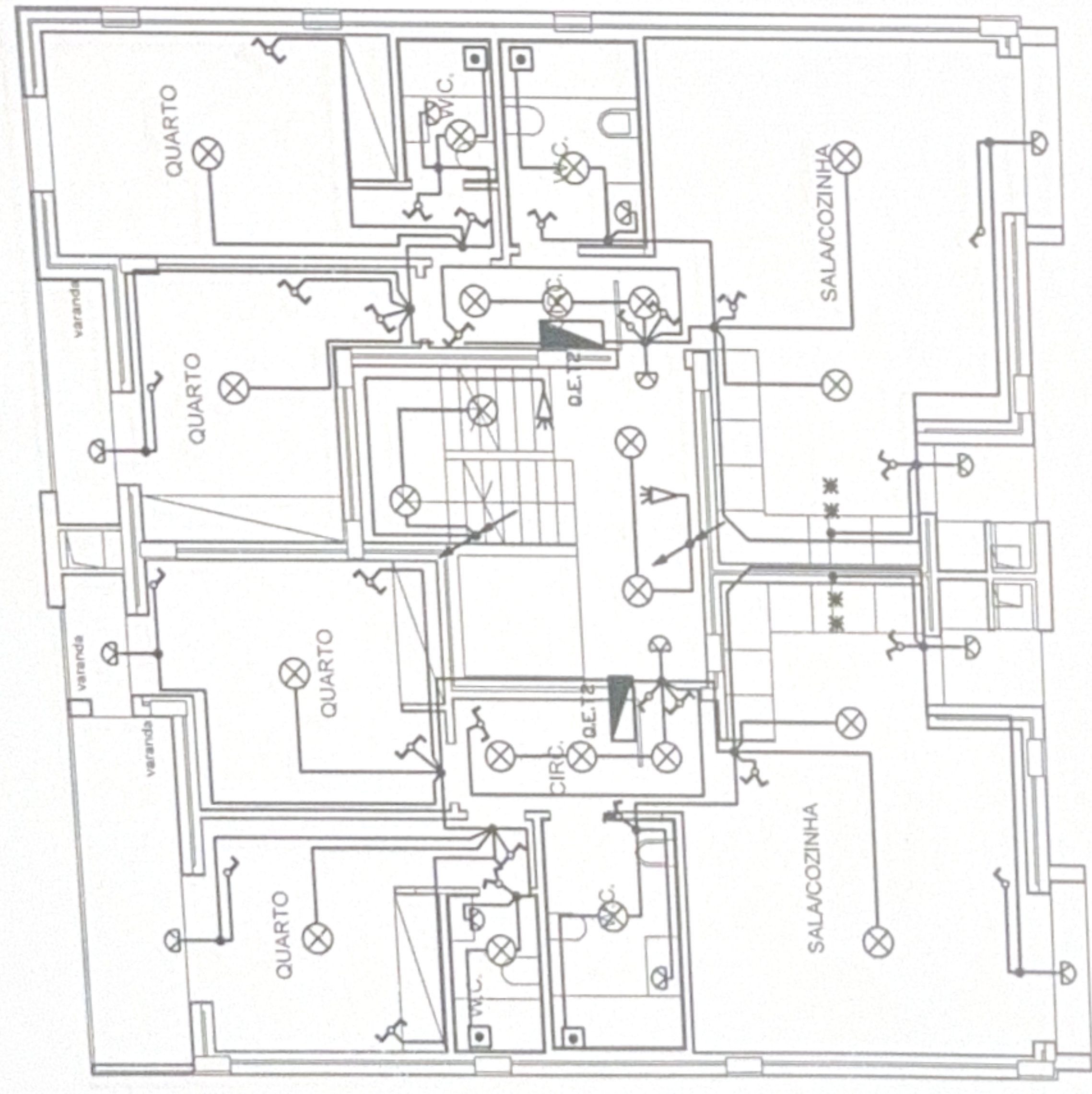
TÉCNICO: Ordem dos Engenheiros Nº 72209	CLIENTE/ OBRA <b>António Magalhães e Fábio Magalhães</b> <b>EDIFÍCIO DE HABITAÇÃO COLECTIVA</b> Rua Fernando Pessoa, n.º 13 (L111) Casal de Cambra - Sintra	DESIN. <b>07</b>
DATA <b>JUNHO 2024</b>	PROJECTO FASE <b>PROJECTO ELÉCTRICO</b> <b>LICENCIAMENTO</b>	PROJECTO N.º <b>PRO-22-043</b>
ESCALA <b>1/100</b>	DEBOMBAÇÃO <b>ILUMINAÇÃO NORMAL</b>	REV. 
		PLANTA DO PISO 0



**SIMBOLOGIA**



- QUADRO ELÉTRICO.
- INTERRUPTOR
- COMUTADOR DE LUSTRE.
- COMUTADOR DE ESCADA.
- CAIXA OU ELEMENTO DE DERIVAÇÃO ADEQUADO.
- PONTO DE LUZ NO TECTO (CAIXA DE APARELHAGEM COM TAMPA).
- PONTO DE LUZ NA PAREDE (CAIXA DE APLIQUE COM TAMPA).
- DETECTOR DE MOVIMENTOS.
- CANALIZAÇÃO ESTABELECEIDA EMBEBIDA EM ROÇO E, QUANDO NÃO INDICADO, CONSTITUÍDA POR CONDUTORES DO TIPO H07V-U3G1.5 PROTEGIDOS POR TUBO VDØ16.



PLANTA PISO 1

**NOTAS:**

- A LOCALIZAÇÃO EXACTA DAS LUMINÁRIAS DEVERÁ SER CONFERIDA EM OBRA COM OS DESENHOS DE ARQUITECTURA.
- QUANDO NÃO INDICADO, OS APARELHOS DE COMANDO DA ILUMINAÇÃO SERÃO INSTALADOS COM O EIXO A 1,1m DE ALTURA E A 0,1m DO LIMITE DAS ADUELAS, EXCEPTO NAS ZONAS TÉCNICAS E ESTACIONAMENTO, ONDE SERÃO INSTALADOS COM O EIXO A 1,4m DE ALTURA.
- OS APARELHOS DE COMANDO DA ILUMINAÇÃO SERÃO PARA MONTAGEM EMBEBIDA OU SALIENTE, EM CONFORMIDADE COM O TIPO DE CANALIZAÇÃO ONDE ENCONTREM INSERIDOS.
- DEVERÁ SER ASSEGURADA, EM QUALQUER CIRCUNSTÂNCIA, A ACESSIBILIDADE ÀS CAIXAS DE DERIVAÇÃO.
- NAS TRAVESSIAS DE ELEMENTOS DE CONSTRUÇÃO (PLACAS, PAREDES, ETC.), OS CABOS DEVERÃO SER PROTEGIDOS POR TUBOS.
- OS TUBOS SERÃO DO TIPO VD QUANDO ESTABELECIDOS SOBRE BRACADEIRAS OU EMBEBIDOS EM ROÇO E DO TIPO TIPO QUANDO ESTABELECIDOS EMBEBIDOS NO BETÃO OU NO CHÃO.
- NOS CASOS EM QUE AS CANALIZAÇÕES ENTRE ELEMENTOS DE LIGAÇÃO OU DERIVAÇÃO APRESENTEM TRAÇADO MISTO, SERÃO, QUANDO NÃO INDICADO, CONSTITUÍDAS POR CABOS DO TIPO VV-U3G1.5 PROTEGIDOS POR TUBOS Ø16 NOS TROCÇOS EMBEBIDOS.



www.rjsilva.eu  
E-mail: ze\_rego@sapo.pt  
Tel: 938 453 153

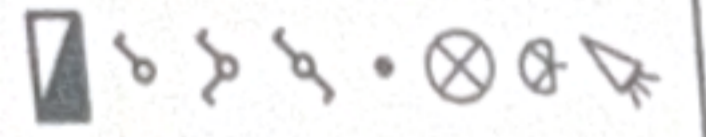
9 TÉCNICO	CLIENTE/ OBRA	DEB.N.º
Ordem dos Engenheiros N.º 72209	António Magalhães e Fábio Magalhães EDIFÍCIO DE HABITAÇÃO COLECTIVA Rua Fernando Pessoa, n.º 13 (Lt 111) Casal de Cambra - Sintra	08
DATA	PROJECTO FASE	PROJECTO N.º
JUNHO 2024	PROJECTO ELÉCTRICO LICENCIAMENTO	PRO-22-043
ESCALA	DEB.N.º	REV.
1/100	ILUMINAÇÃO NORMAL	PLANTA DO PISO 1

☼ - iluminação por cima do móvel da cozinha

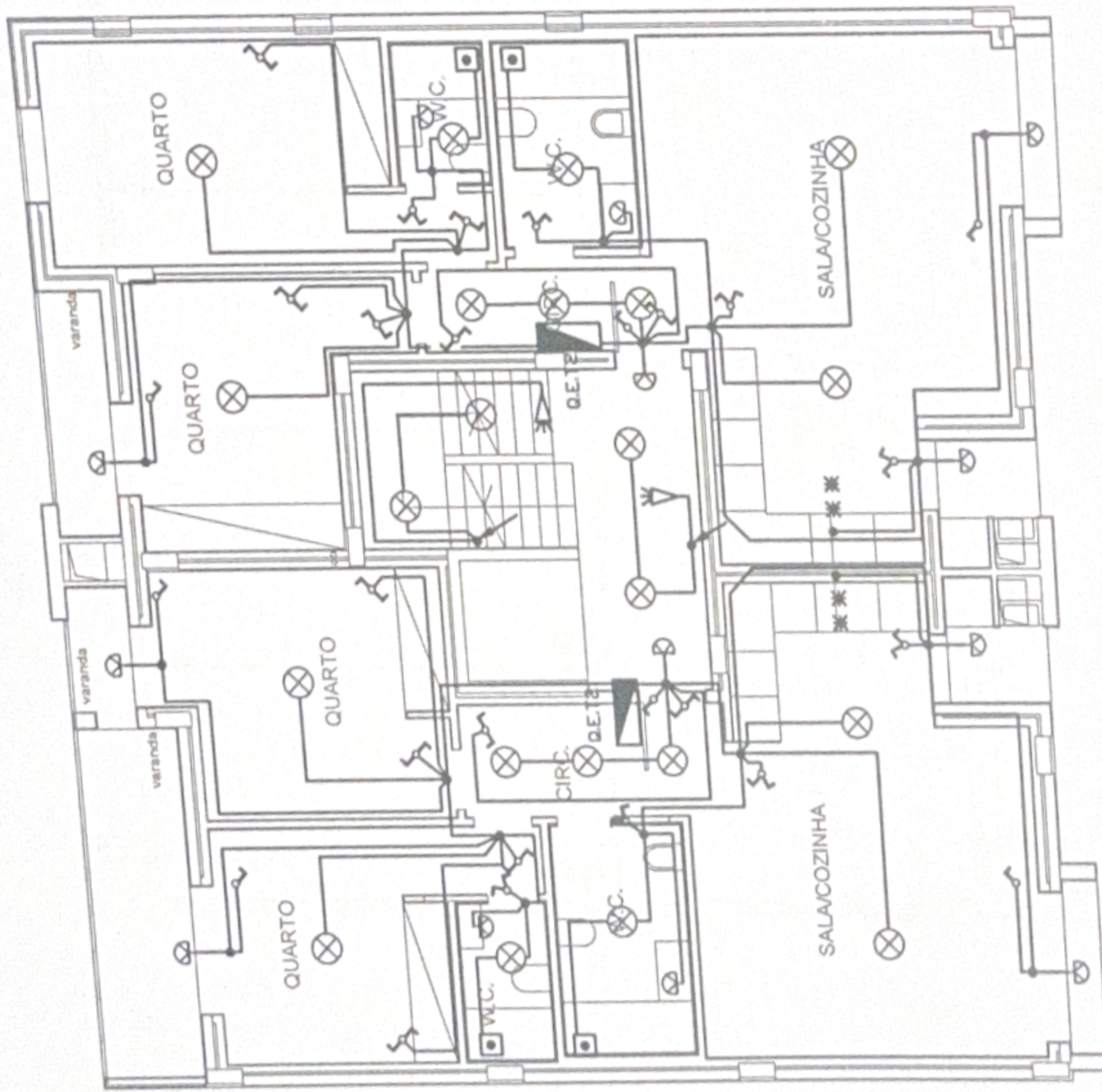
☐ - Ventilador



### SIMBOLOGIA



- QUADRO ELÉTRICO.
- INTERRUPTOR.
- COMUTADOR DE LUSTRE.
- COMUTADOR DE ESCADA.
- CAIXA OU ELEMENTO DE DERIVAÇÃO ADEQUADO.
- PONTO DE LUZ NO TECTO (CAIXA DE APARELHAGEM COM TAMPA).
- PONTO DE LUZ NA PAREDE (CAIXA DE APUQUE COM TAMPA).
- DETECTOR DE MOVIMENTOS.
- CANALIZAÇÃO ESTABELECEIDA EM ROÇO E, QUANDO NÃO INDICADO, CONSTITUÍDA POR CONDUITORES DO TIPO H07V-LUGG1.5 PROTEGIDOS POR TUBO VDØ16.



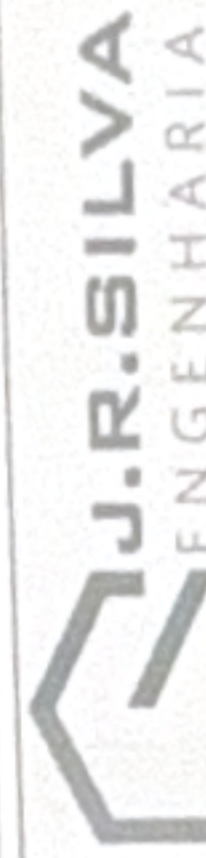
PLANTA PISO 2

✱ ✱ - iluminação por cima do móvel da cozinha

☐ - Ventilador

### NOTAS:

- A LOCALIZAÇÃO EXACTA DAS LUMINÁRIAS DEVERÁ SER CONFERIDA EM OBRA COM OS DESENHOS DE ARQUITECTURA.
- QUANDO NÃO INDICADO, OS APARELHOS DE COMANDO DA ILUMINAÇÃO SERÃO INSTALADOS COM O EIXO A 1,1m DE ALTURA E A 0,1m DO LIMITE DAS ADUELAS, EXCEPTO NAS ZONAS TÉCNICAS E ESTACIONAMENTO, ONDE SERÃO INSTALADOS COM O EIXO A 1,4m DE ALTURA.
- OS APARELHOS DE COMANDO DA ILUMINAÇÃO SERÃO PARA MONTAGEM EMBEBIDA OU SALIENTE, EM CONFORMIDADE COM O TIPO DE CANALIZAÇÃO ONDE ENCONTREM INSERIDOS.
- DEVERÁ SER ASSEGURADA, EM QUALQUER CIRCUNSTÂNCIA, A ACESSIBILIDADE ÀS CAIXAS DE DERIVAÇÃO.
- NAS TRAVESSIAS DE ELEMENTOS DE CONSTRUÇÃO (PLACAS, PAREDES, ETC.), OS CABOS DEVERÃO SER PROTEGIDOS POR TUBOS.
- OS TUBOS SERÃO DO TIPO VD QUANDO ESTABELECIDOS SOBRE BRACADEIRAS OU EMBEBIDOS EM ROÇO E DO TIPO TIPO QUANDO ESTABELECIDOS EMBEBIDOS NO BETÃO OU NO CHÃO.
- NOS CASOS EM QUE AS CANALIZAÇÕES ENTRE ELEMENTOS DE LIGAÇÃO OU DERIVAÇÃO APRESENTEM TRAÇADO MISTO, SERÃO, QUANDO NÃO INDICADO, CONSTITUÍDAS POR CABOS DO TIPO VV-LUGG1.5 PROTEGIDOS POR TUBOS Ø16 NOS TROCÇOS EMBEBIDOS.



www.rjsilva.eu  
 E-mail: ze\_rego@sapo.pt  
 Tel.: 938 453 153

CLIENTE/OBRA

António Magalhães e Fábio Magalhães  
 EDIFÍCIO DE HABITAÇÃO COLECTIVA  
 Rua Fernando Pessoa, n.º 13 (Lt 11)  
 Casal de Cambra - Sintra

6 TÉCNICO

Ordem dos Engenheiros N.º 72209

DATA JUNHO 2024

PROJECTO ELÉCTRICO LICENCIAMENTO

TELAS FINAIS

ESCALAS 1/100

DEBENHAÇÃO ILUMINAÇÃO NORMAL

PLANTA DO PISO 2

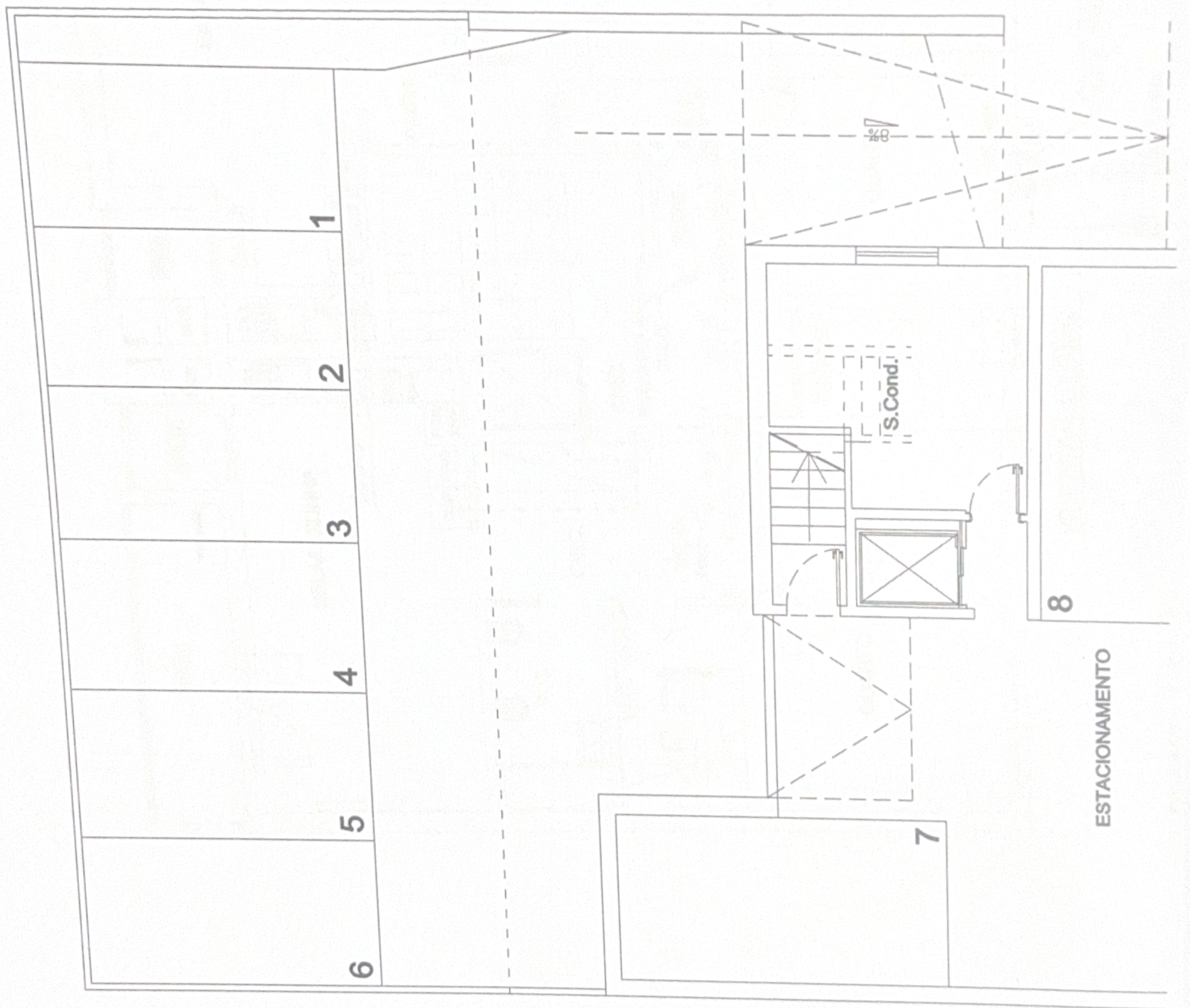
DESEN.

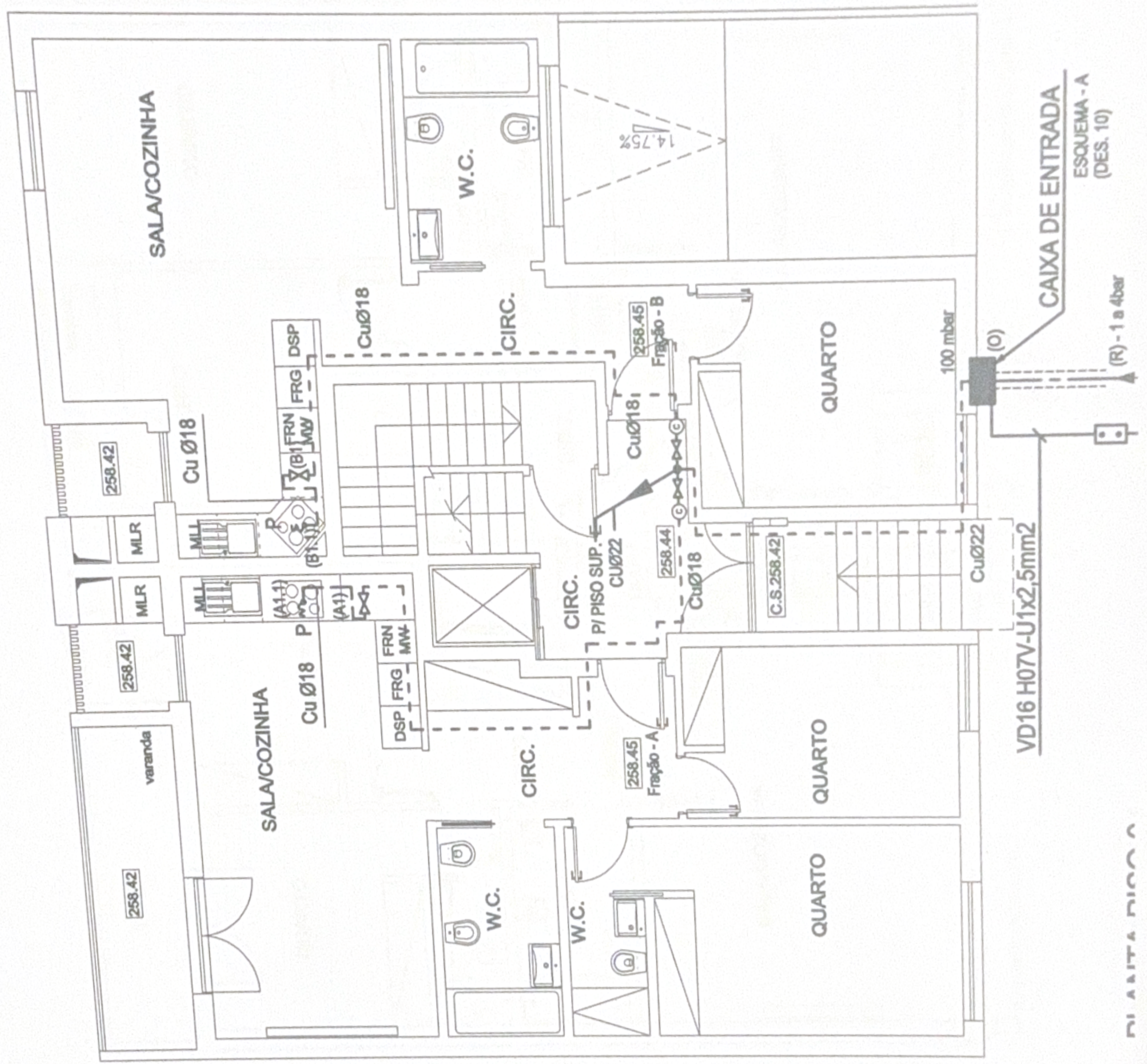
09

PROJECTO N.º

PRO-22-043

REV.

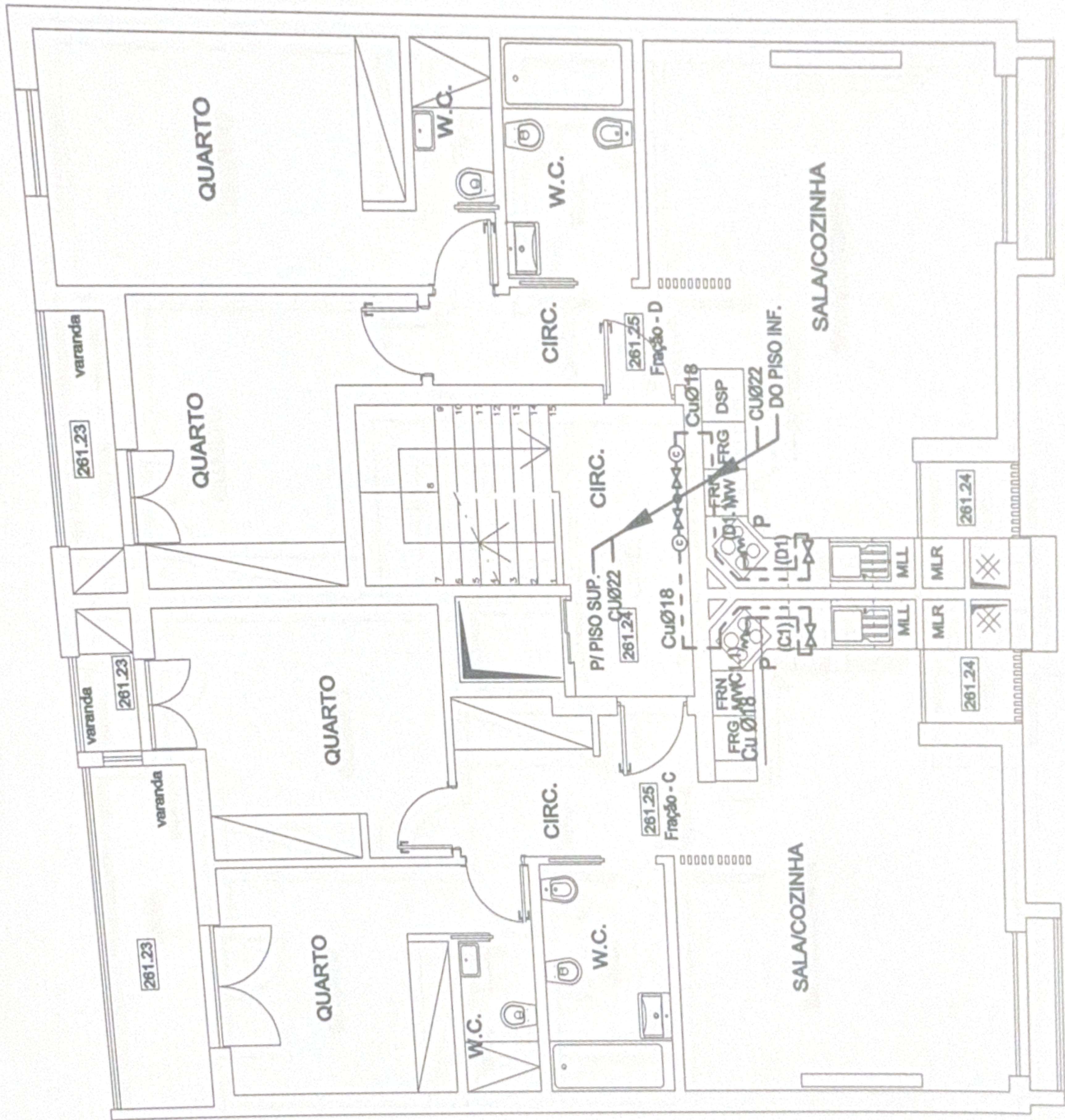
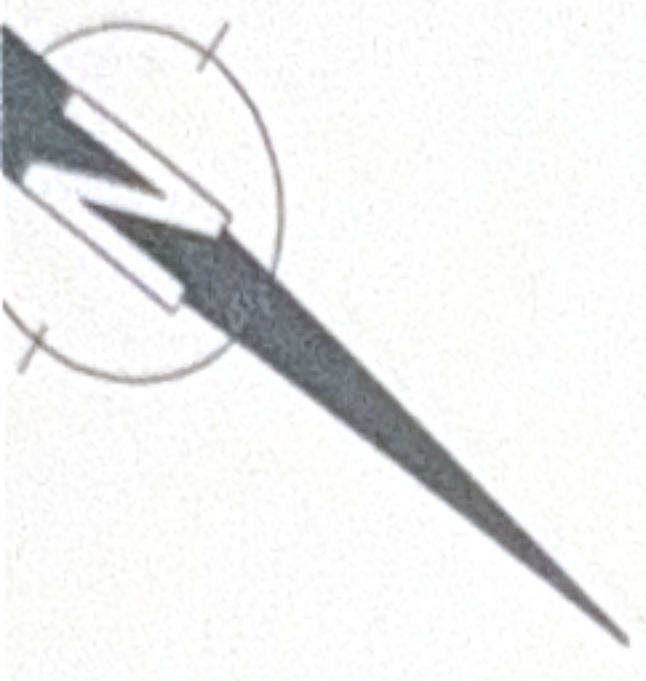




CAIXA DE ENTRADA  
ESQUEMA - A  
(DES. 10)

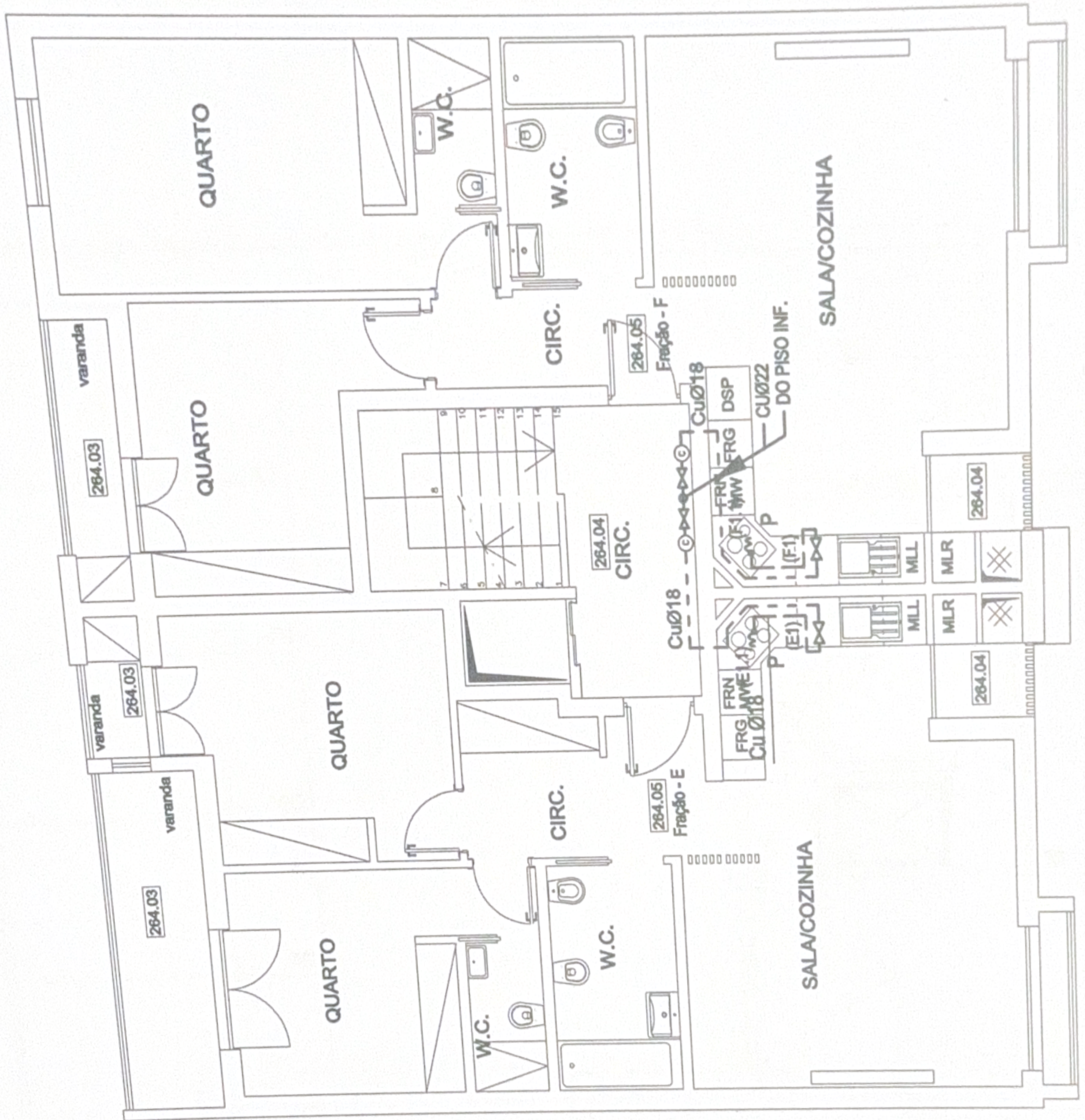
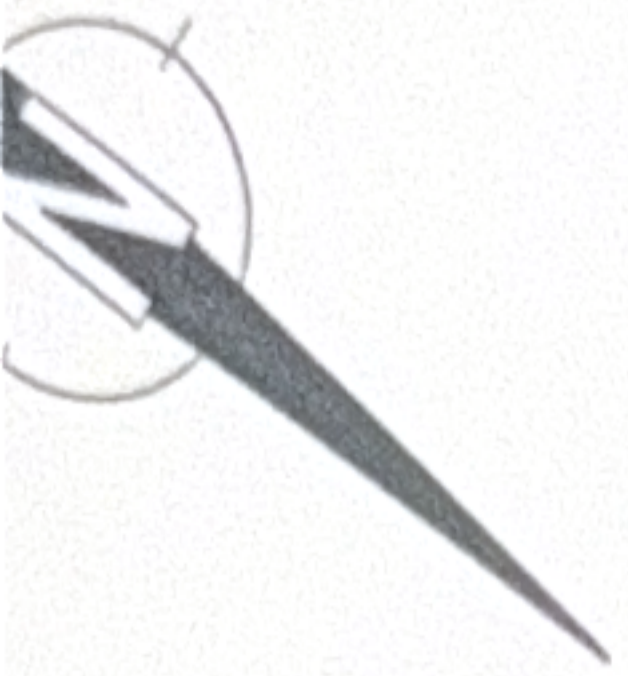
VD16 H07V-U1x2,5mm2

PLANTA RICO  
PLANTA RICO

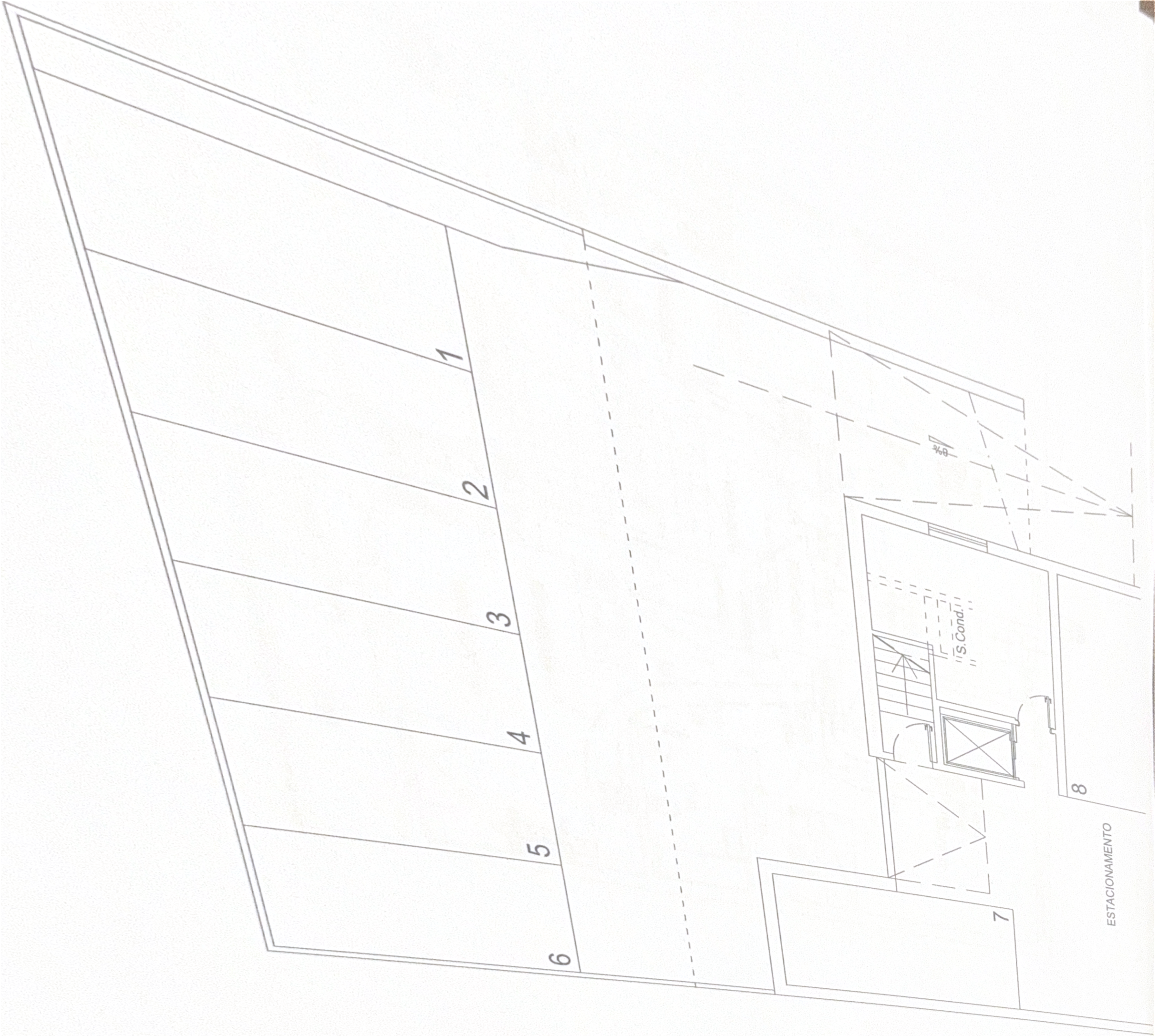


PLANTA N.º 4

PLANTA N.º 5







8%

"S. Cond."

ESTACIONAMIENTO

